

Kurzinformation - Mietangebot

4 1/2 - Zimmer-Wohnung

in 88441 Mittelbiberach

im Erdgeschoß / von 3 Wohneinheiten UG / EG / DG

Wohnfläche
Grundstück

118,96 m²
694,00 m²

Aufteilung

EG - lichtdurchflutetes Wohn- und Esszimmer
Küche, Diele
3 Schlafräume, Bad, WC
UG - separater Kellerraum und gemeinschaftliche Räume

Besonderheiten

schönes Laminat, Bad, WC und Küche gefliest
frisch renoviert zum Teil mit neuer Isolierung, keine Küche

Abstellmöglichkeit

Bühne über der Garage mit ca. 24 m²

Kfz-Unterbringung

1 Garage, 1 Stellplatz

Heizung

Ölzentral-Heizung mit Thermostatventilen
Abrechnung nach Verbrauch / ISTA
Endenergieverbrauch des Gebäudes 92 kWh/(m²-a)

Baujahr

1994

monatliche Kaltmiete

1.200,- Euro

zuzüglich Nebenkostenvorauszahlung
Heizung, Nebenkosten Vorauszahlung nach Verbrauch
von ca. 300,- €

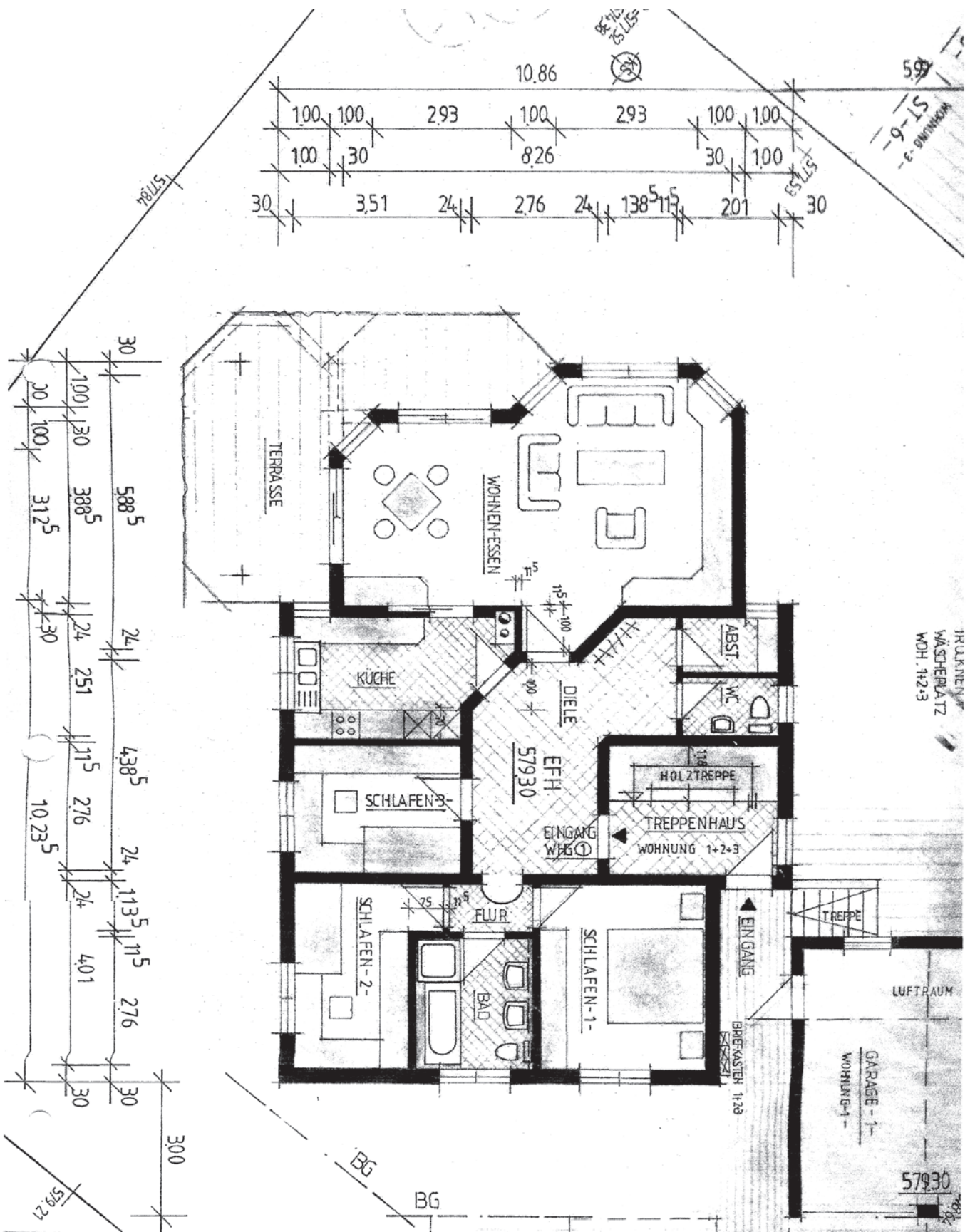
Bezug

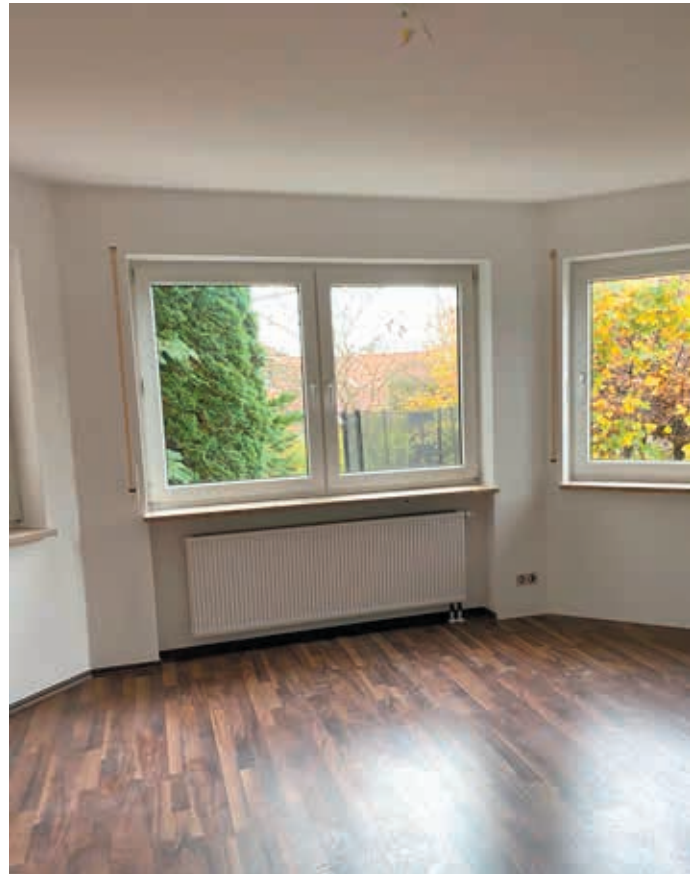
nach Vereinbarung

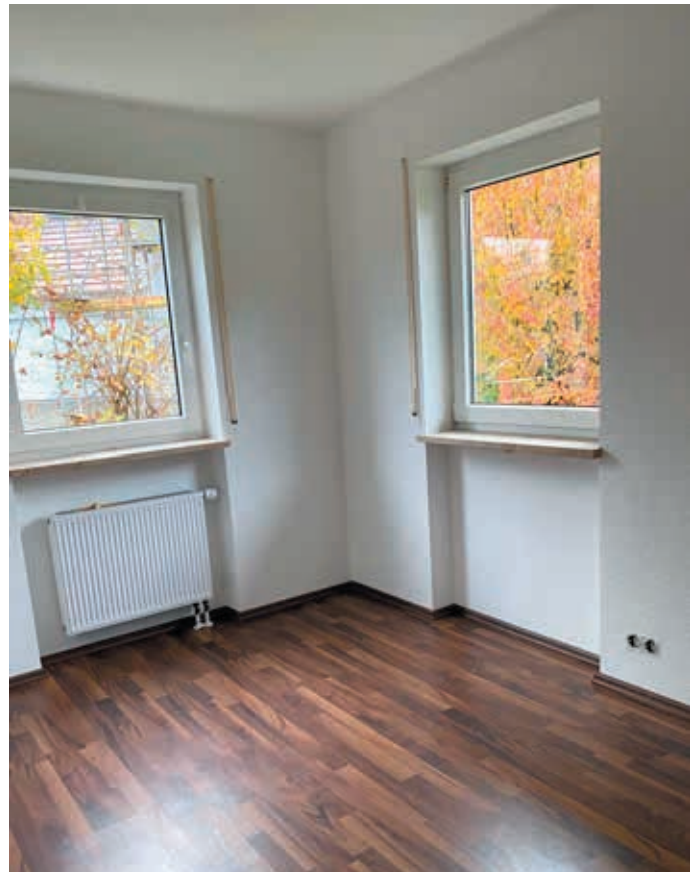
Kaution:

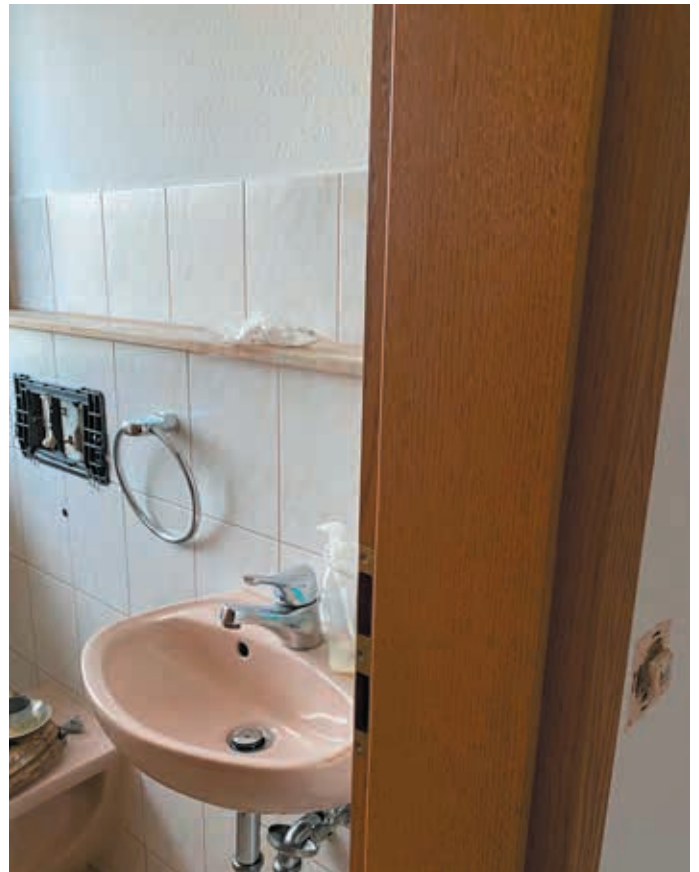
2 Monatsmieten (Kaltmiete)
provisionsfrei

Diese Angaben beruhen auf Angaben der Verkäufer.
Eine Gewähr kann hierfür nicht übernommen werden.









Energieausweis für Wohngebäude

gemäß den §§ 16 ff. der Energieeinsparverordnung (EnEV) vom 18.11.2013

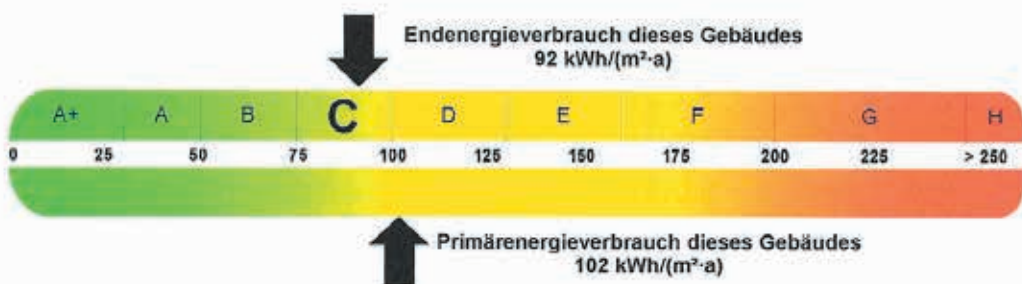


Erfasster Energieverbrauch des Gebäudes

Registriernummer ²⁾



Energieverbrauch



Endenergieverbrauch dieses Gebäudes

[Pflichtangabe für Immobilienanzeigen]

92 kWh/(m²·a)

Verbrauchserfassung – Heizung und Warmwasser

Zeitraum		Energieträger ¹⁾	Primär- energie- faktor	Energieverbrauch [kWh]	Anteil Warmwasser [kWh]	Anteil Heizung [kWh]	Klima- faktor
von	bis						
01.01.15	31.12.17	Leichtes Heizöl	1,10	79.298	10.601	68.697	0,96

Vergleichswerte Endenergie



Die modellhaft ermittelten Vergleichswerte beziehen sich auf Gebäude, in denen die Wärme für Heizung und Warmwasser durch Heizkessel im Gebäude bereitgestellt wird.

Soll ein Energieverbrauch eines mit Fern- oder Nahwärme beheizten Gebäudes verglichen werden, ist zu beachten, dass hier normalerweise ein um 15 bis 30% geringerer Energieverbrauch als bei vergleichbaren Gebäuden mit Kesselheizung zu erwarten ist.

Erläuterungen zum Verfahren

Das Verfahren zur Ermittlung des Energieverbrauchs ist durch die Energieeinsparverordnung vorgegeben. Die Werte der Skala sind spezifische Werte pro Quadratmeter Gebäudenutzfläche (A_{int}) nach der Energieeinsparverordnung, die im Allgemeinen größer ist als die Wohnfläche des Gebäudes. Der tatsächliche Energieverbrauch einer Wohnung oder eines Gebäudes weicht insbesondere wegen des Witterungseinflusses und sich ändernden Nutzerverhaltens vom angegebenen Energieverbrauch ab.

¹⁾ siehe Fußnote 1 auf Seite 1 des Energieausweises

²⁾ siehe Fußnote 2 auf Seite 1 des Energieausweises

³⁾ gegebenenfalls auch Leerdandzuschläge, Warmwasser- oder Kältepauschale in kWh

⁴⁾ EFH: Einfamilienhaus, MfH: Mehrfamilienhaus

20066652E:0000MfD:0005-0007100045