

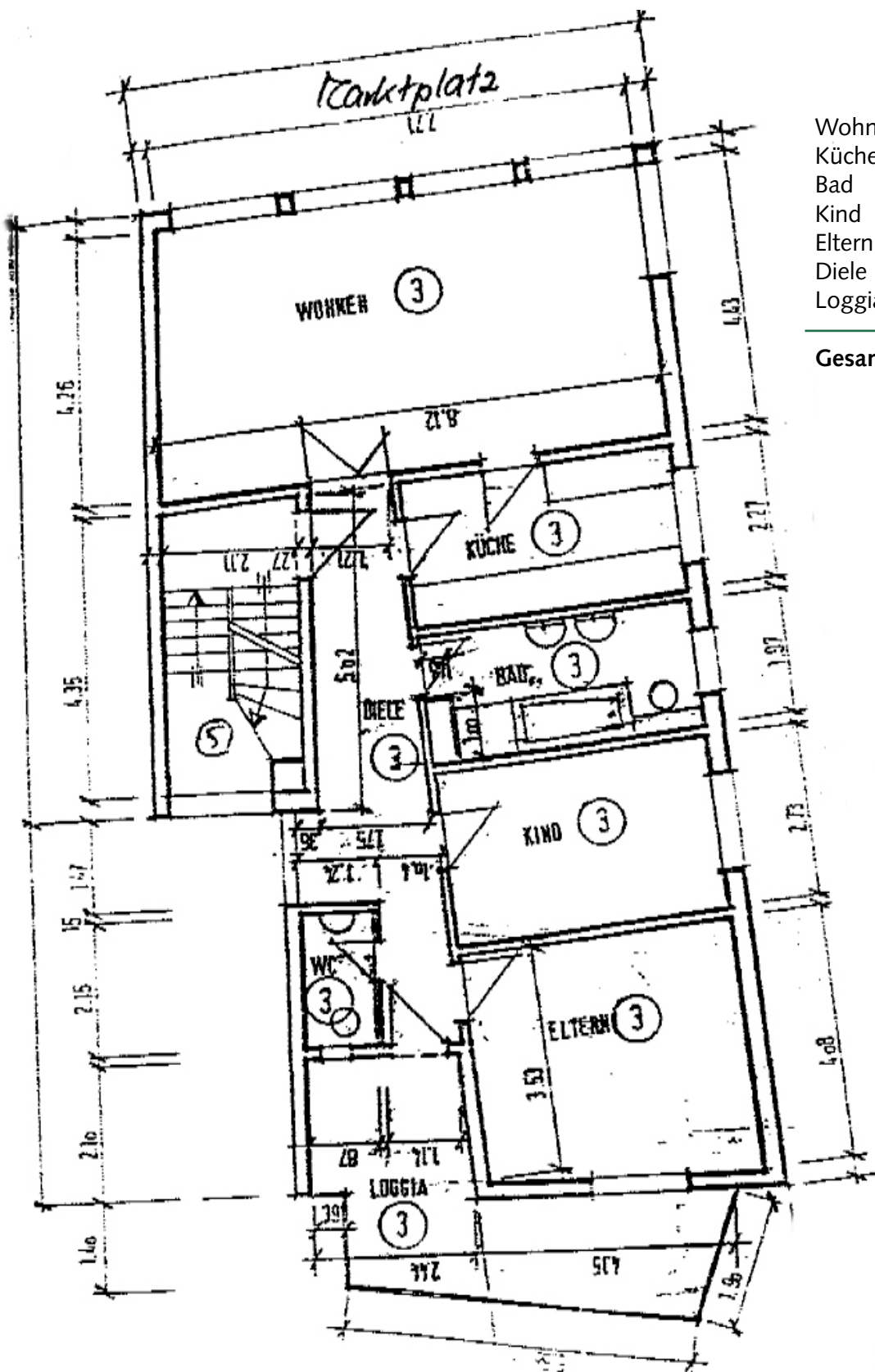
Kurzinformation

3 1/2-Zimmer-Wohnung in 88400 Biberach/Riß

2. Obergeschoss

Wohnfläche	98 m ² Wohnfläche
Ausstattung	Einbauküche Loggia Bad mit Dusche und Badewanne WC extra
Heizung	2005 - Heizöl Energieausweis vom 21.11.2013 Endenergieverbrauch 154 kWh/(m ² -a)
Baujahr	1960 / 2005 renoviert
monatliche Miete	795,- Euro Nebenkosten ca. 200,- €
Bezug	ab 1. August 2021
Kautions:	2 Monatsmieten provisionsfrei

Diese Angaben beruhen auf Angaben der Verkäufer.
Eine Gewähr kann hierfür nicht übernommen werden.



Wohnen	34,37 m ²
Küche	9,87 m ²
Bad	8,07 m ²
Kind	11,88 m ²
Eltern	16,55 m ²
Diele	11,32 m ²
Loggia	6,37 m ²

Gesamt ca. 101,10 m²

Energieausweis für Wohngebäude

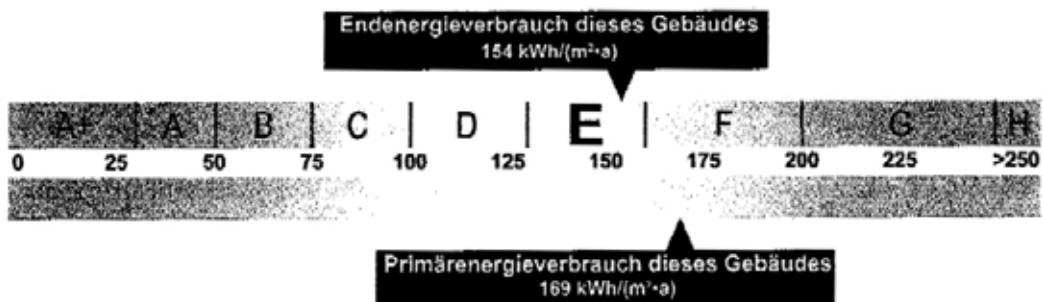
gemäß den §§ 16 ff. Energieeinsparverordnung (EnEV) vom 21.11.2013



Erfasster Energieverbrauch des Gebäudes

Energieverbrauchskennwert des Gebäudes

Registriernummer: BW-2015-000357386



Endenergieverbrauch dieses Gebäudes
(Pflichtangabe in Immobilienanzeigen)

154 kWh/(m²·a)

Verbrauchserfassung - Heizung und Warmwasser

Abrechnungszeitraum		Energieträger	Primär-energie-faktor	Energiever-brauch (kWh)	Anteil Warmwasser (kWh)	Anteil Heizung (kWh)	Klima-faktor
von	bis						
01.07.11	30.06.12	Heizöl in Liter	1,1	30210	0	30210	0,98
01.07.12	30.06.13	Heizöl in Liter	1,1	30830	0	30830	0,90
01.07.13	30.06.14	Heizöl in Liter	1,1	23170	0	23170	1,06
01.07.11	30.06.14	Leerstandszuschlag	1,1	0	0	0	0
01.07.11	30.06.14	Warmwasserpauschale	1,1	12251	12251	0	0
01.07.11	30.06.14	Kühlpauschale	2,4	0	0	0	0

Vergleichswerte Endenergie¹



Die modellhaft ermittelten Vergleichswerte beziehen sich auf Gebäude, in denen die Wärme für Heizung und Warmwasser durch Heizkessel im Gebäude bereitgestellt wird.

Soll ein Energieverbrauch eines mit Fern- oder Nahwärme beheizten Gebäudes verglichen werden, ist zu beachten, dass hier normalerweise ein um 15 bis 30% geringerer Energieverbrauch als bei vergleichbaren Gebäuden mit Kesselheizung zu erwarten ist.

Erläuterungen zum Verfahren

Das Verfahren zur Ermittlung des Energieverbrauchs ist durch die Energieeinsparverordnung vorgegeben. Die Werte der Skala sind spezifische Werte pro Quadratmeter Gebäudenutzfläche (A_n) nach der Energieeinsparverordnung, die im Allgemeinen größer ist als die Wohnfläche des Gebäudes. Der tatsächliche Energieverbrauch einer Wohnung oder eines Gebäudes weicht insbesondere wegen des Witterungseinflusses und sich ändernden Nutzerverhaltens vom angegebenen Energieverbrauch ab.



Blick in das Wohnzimmer





Küche mit Einbauküche



Eltern ↑

Kind ↓





Blick in das Badezimmer





Loggia

