

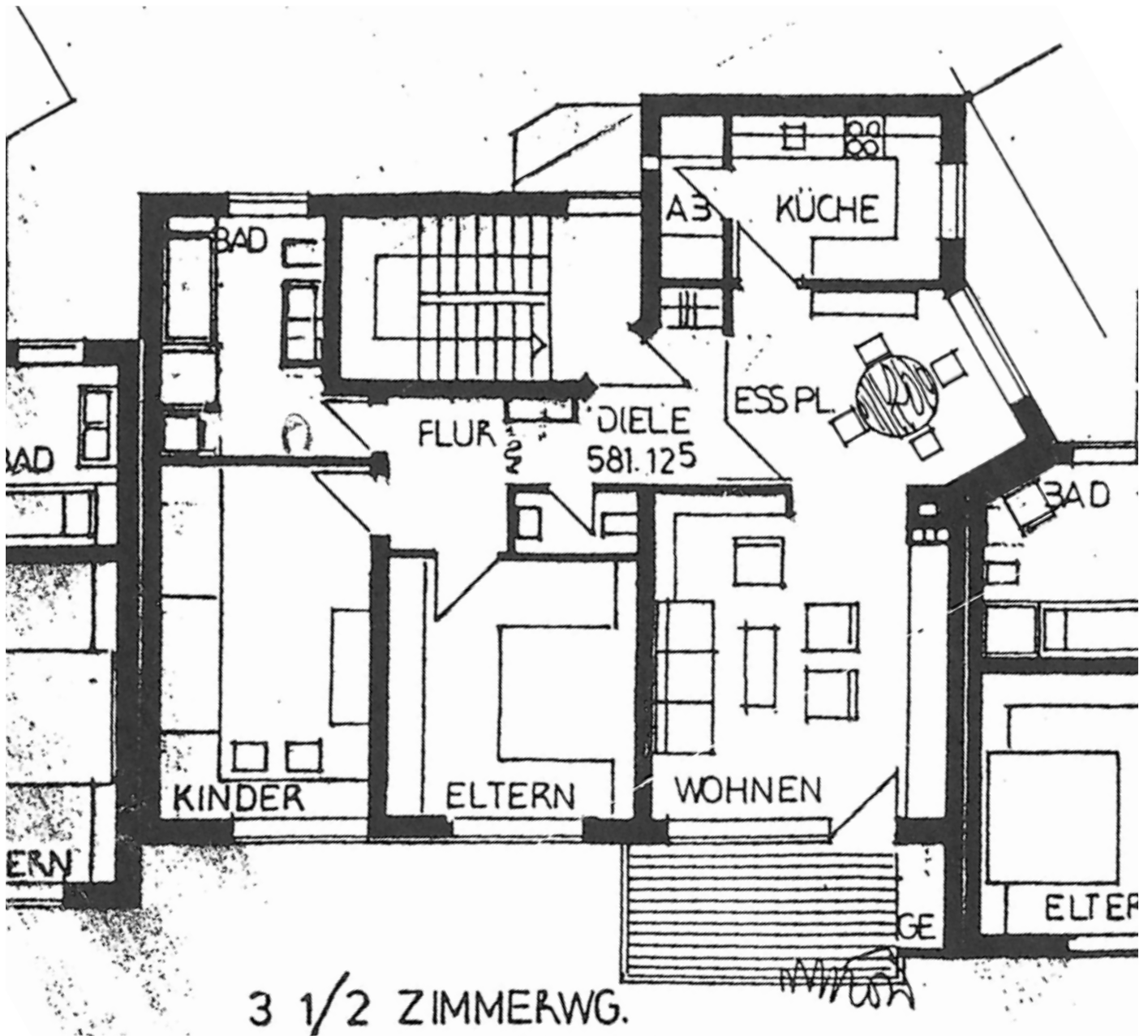
Kurzinformation

3 1/2-Zimmer-Wohnung in 88400 Biberach/Riß

1. Obergeschoss

Wohnfläche	98 m ²
Ausstattung	Wohn- und Esszimmer, Schlafzimmer und Flur: Laminat Bad und separates WC: gefliest + Einbauküche
Abstellmöglichkeit	1 Kellerraum
Heizung	Gas-Etagenheizung Energieausweis in Bearbeitung
Kfz-Unterbringung	Tiefgaragenplatz
Baujahr	1981
monatliche Miete	890,- Euro 830,- Euro Miete + 60,- Euro Tiefgarage zzgl. monatliche Nebenkosten
Bezug	ab sofort möglich
Kaution:	2 Monatsmieten provisionsfrei

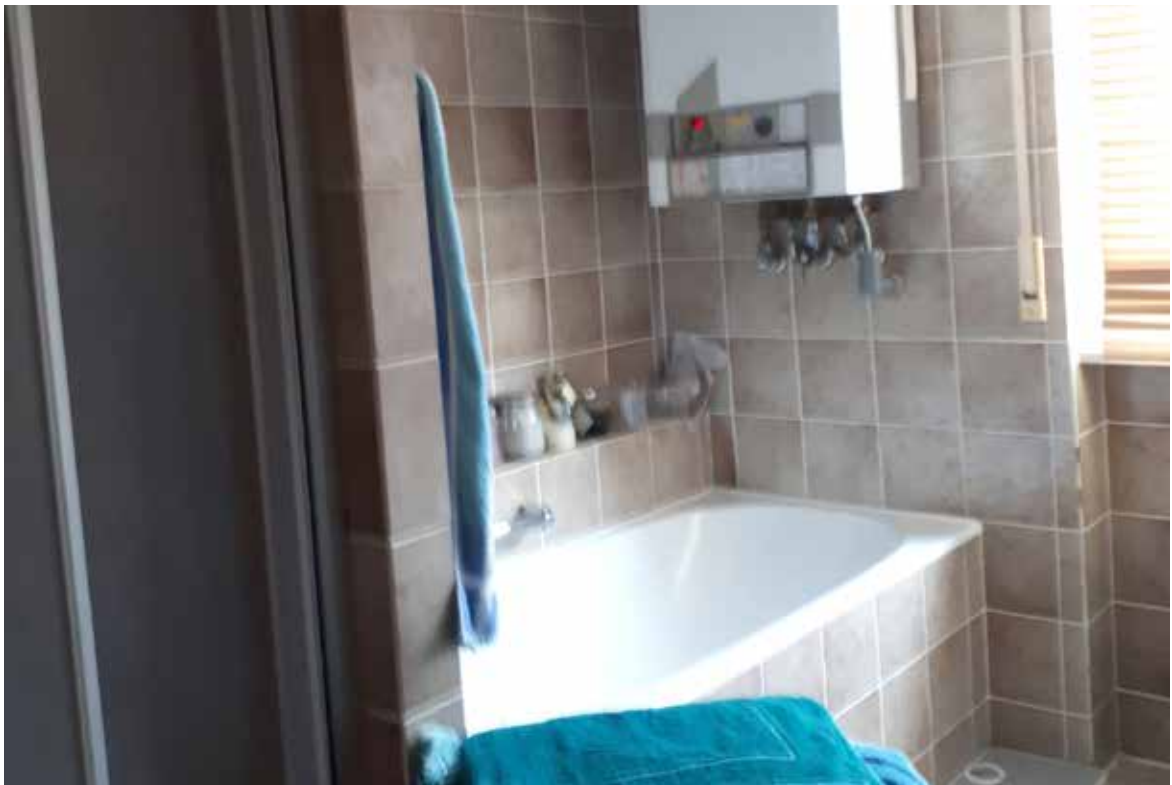
Diese Angaben beruhen auf Angaben der Verkäufer.
Eine Gewähr kann hierfür nicht übernommen werden.











Energieausweis in Bearbeitung