

### Kurzinformation

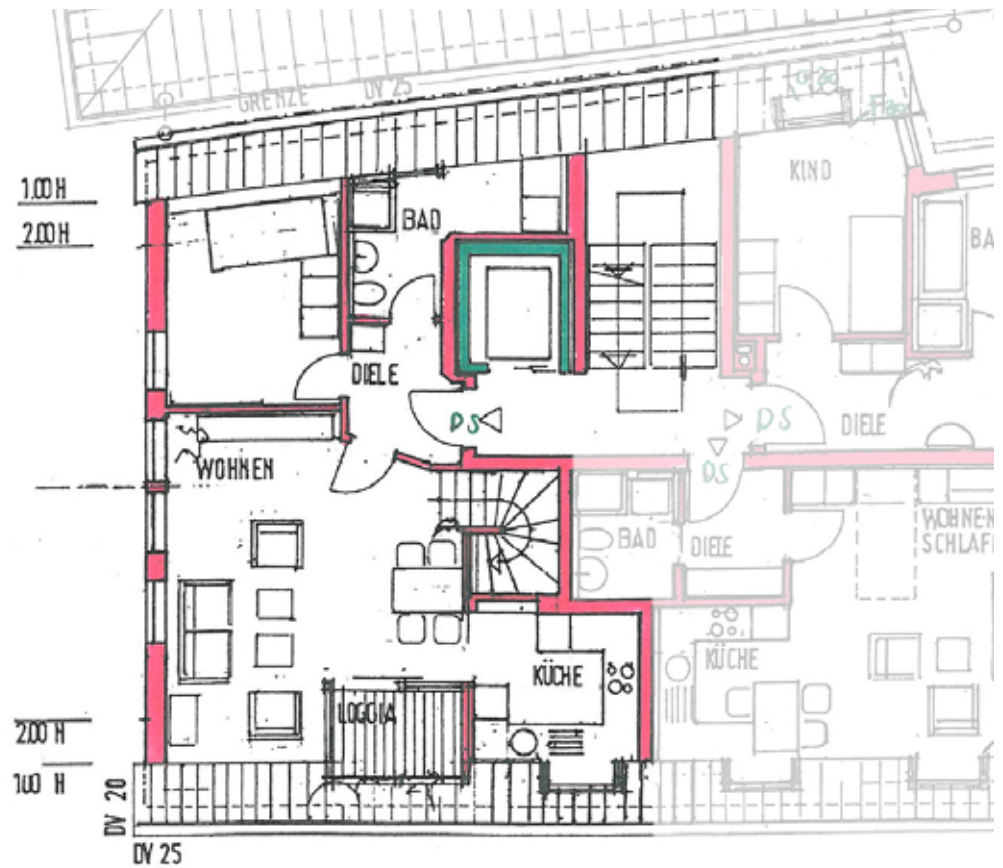
## 3-Zimmer Maisonette-Wohnung in 88400 Biberach/Riß

3. Obergeschoss mit Aufzug

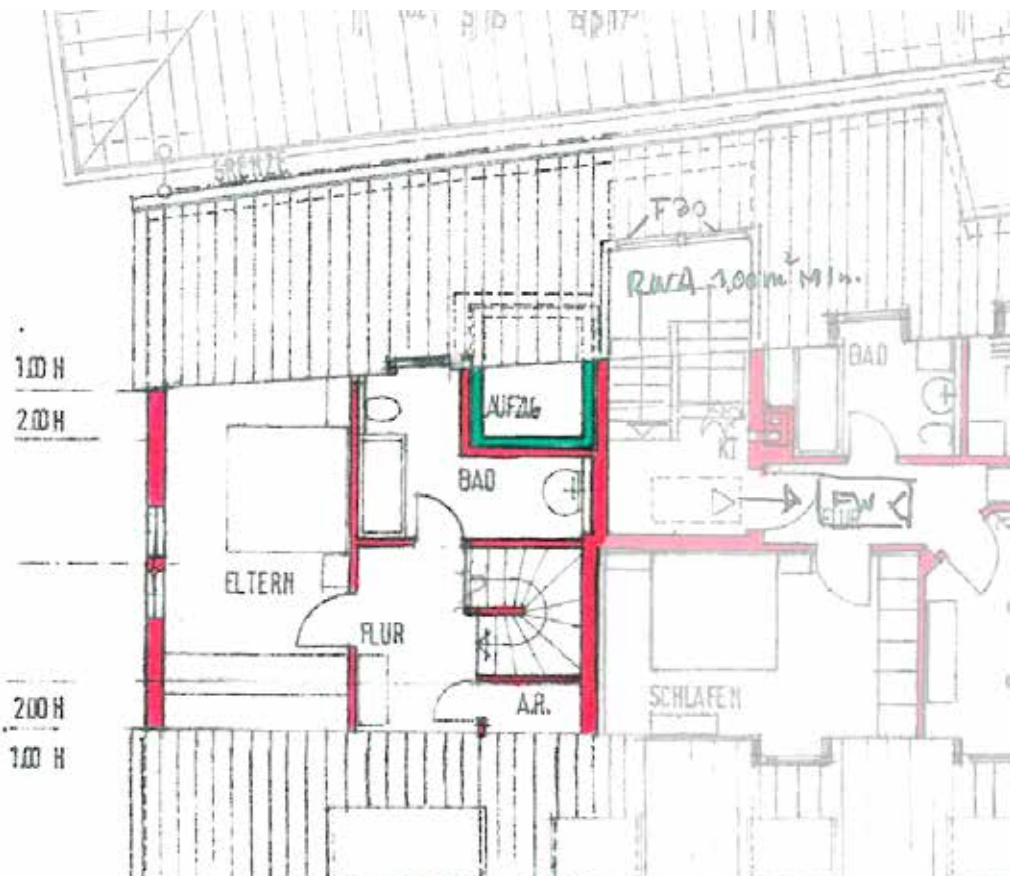
Wohnfläche	73,91m <sup>2</sup>
Ausstattung	1. Ebene: Wohnzimmer, 1 Schlafzimmer, Flur mit Parkett Küche und WC mit Dusche: gefliest Balkon: gefliest  2. Ebene: 1 Schlafzimmer mit Parkett Bad mit WC und Wanne
Abstellmöglichkeit	1 Abstellraum in der Wohnung 1 Kellerraum
Heizung	Gaszentralheizung Energieausweis in Bearbeitung
Kfz-Unterbringung	Garage als Stapelparker kann auf Wunsch für 45,- € angemietet werden
Baujahr	1997
monatliche Miete	<b>720,- Euro</b> zzgl. Nebenkosten ca. 175,- €/mtl
Bezug	ab sofort möglich
Kaution:	2 Monatsmieten provisionsfrei

Diese Angaben beruhen auf Angaben der Verkäufer.  
Eine Gewähr kann hierfür nicht übernommen werden.

1. Ebene



2. Ebene



1. Ebene  
Wohnzimmer



1. Ebene  
Küche



**1. Ebene  
Ausblick vom  
Schlafzimmer**



**1. Ebene  
Badezimmer  
mit Dusche, WC,  
Waschbecken**



2. Ebene  
Schlafzimmer



2. Ebene  
Schlafzimmer



**2. Ebene  
Badezimmer**



**Loggia**



Blick in den Flur



Energieausweis in Bearbeitung