

großzügige Stadtwohnungen in Biberach an der Riß

nur wenige Gehminuten vom Marktplatz entfernt ist eine Wohnanlage geplant aus **zwei 6-Familienwohnhäusern mit 2,5 und 3,5 - Zimmer - Wohnungen**

**Provisionsfrei
für den Käufer**



Die Wohnungen werden hochwertig und mit modernster Technik ausgestattet. So garantieren 3-Scheiben-Verglasung und eine Wärmepumpe mit Tiefenbohrung, sehr niedrige Heizkosten.

INFO-Telefon 07351 169740

HAUS 1

hier entstehen 6 Wohneinheiten mit 2,5-Zimmern.



Wohn- und Schlafzimmer
sind zum Innenhof ausgerichtet.

HAUS 1 Dachgeschoß

Wohnung Nr. 5

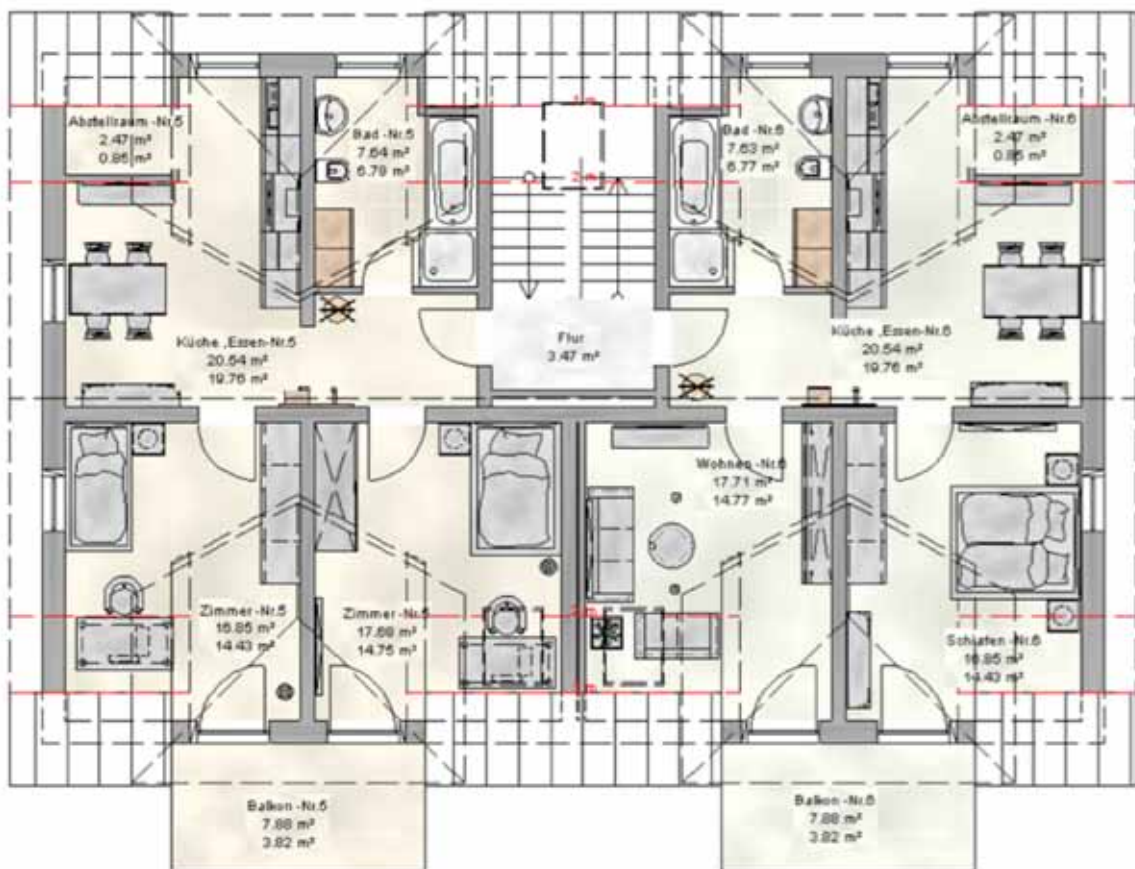
Zimmer	14.75
Zimmer	14.43
Küche	19.76
Abstellraum	0.85
Bad	6.78
Balkon	3.82

Wohnfläche (m²) 60.10

Wohnung Nr. 6

Wohnen	14.77
Schlafen	14.43
Küche	19.76
Abstellraum	0.85
Bad	6.77
Balkon	3.82

Wohnfläche (m²) 60.10



HAUS 1

2. Obergeschoß

Wohnung Nr. 3

Küche/Wohnen	34.53
Schlafen	18.11
Bad	7.94
Flur	4.29
Balkon	3.82

Wohnfläche (m²) 68.40

Wohnung Nr. 4

Wohnen	17.15
Küche	19.73
Schlafen	16.34
Bad	7.94
Abstellraum	2.58
Balkon	3.82

Wohnfläche (m²) 67.40



HAUS 1

1. Obergeschoß

Wohnung Nr. 1

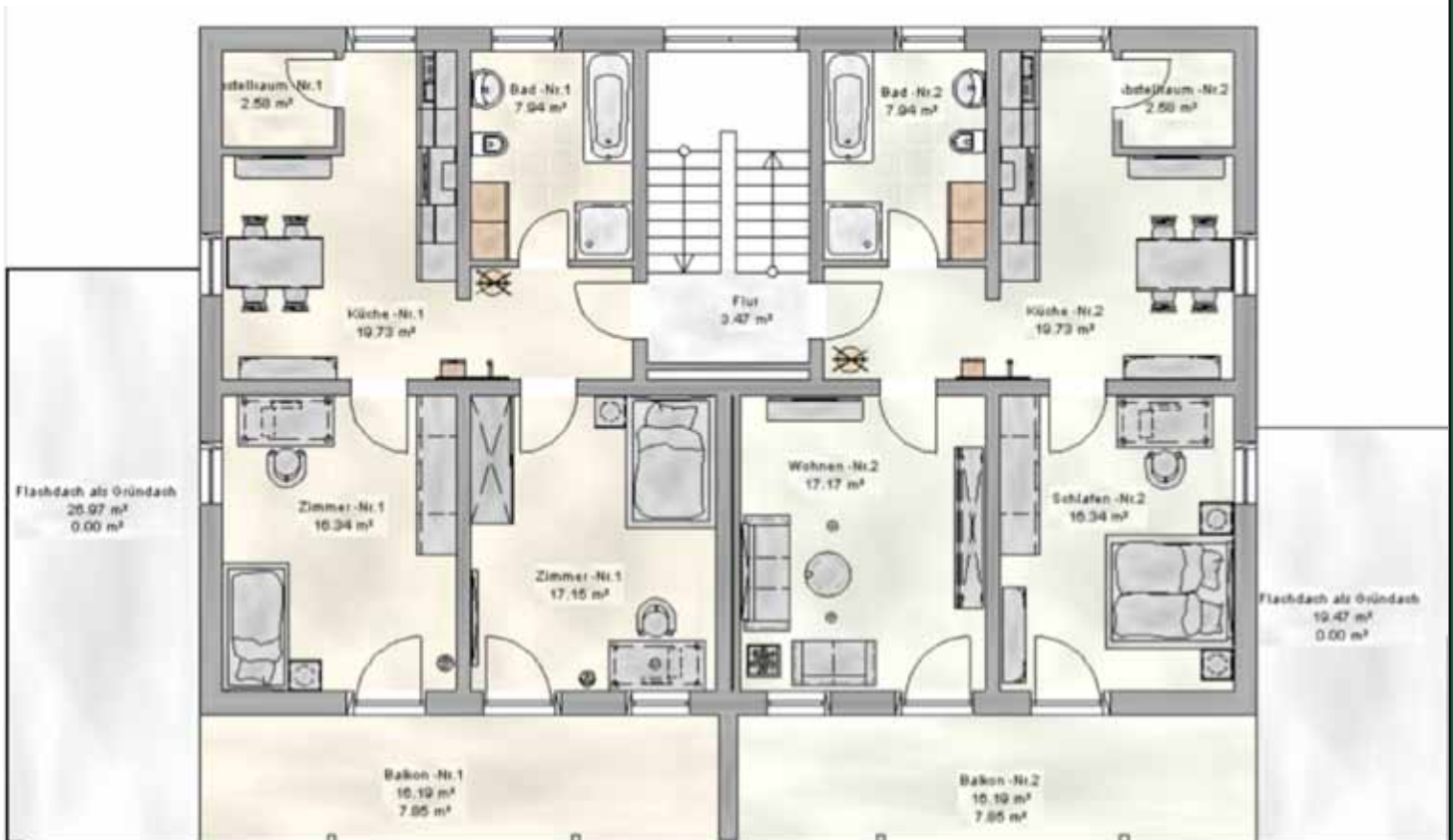
Zimmer	17.15
Zimmer	16.34
Küche	19.73
Abstellraum	2.58
Bad	7.94
Balkon	7.85

Wohnfläche (m²) 70.20

Wohnung Nr. 2

Wohnen	17.15
Küche	19.73
Bad	7.94
Abstellraum	2.58
Schlafen	16.34
Balkon	7.85

Wohnfläche (m²) 70.20



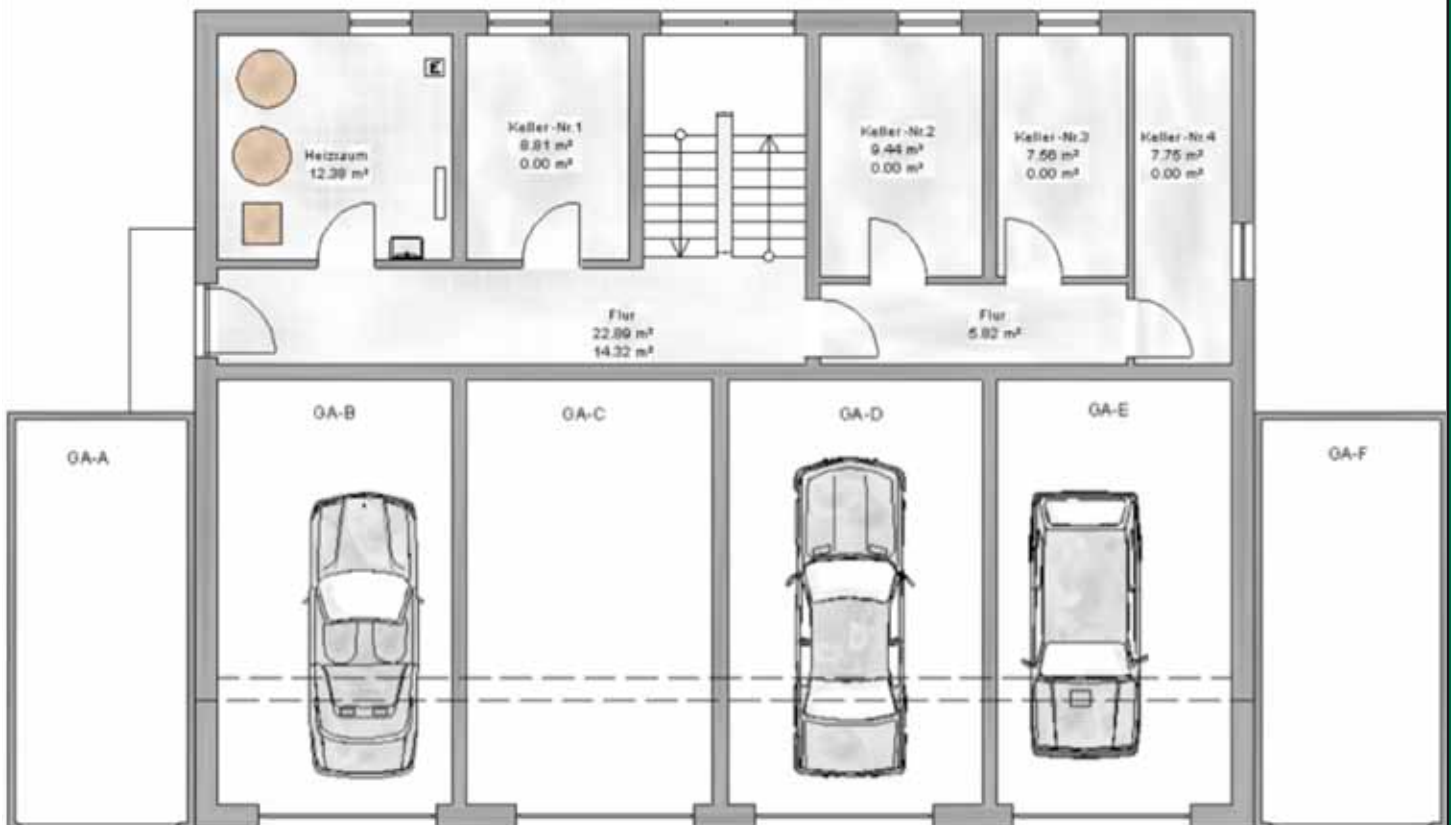
HAUS 1 Erdgeschoß

Nutzflächen

Heizraum	12.38	Garage GA-A	17.50
Keller Nr. 1	8.11	Garage GA-B	23.00
Keller Nr. 2	9.44	Garage GA-C	24.00
Keller Nr. 3	7.56	Garage GA-D	25.00
Keller Nr. 4	7.55	Garage GA-E	23.00
Flur	5.82	Garage GA-F	17.50
Flur	14.32		

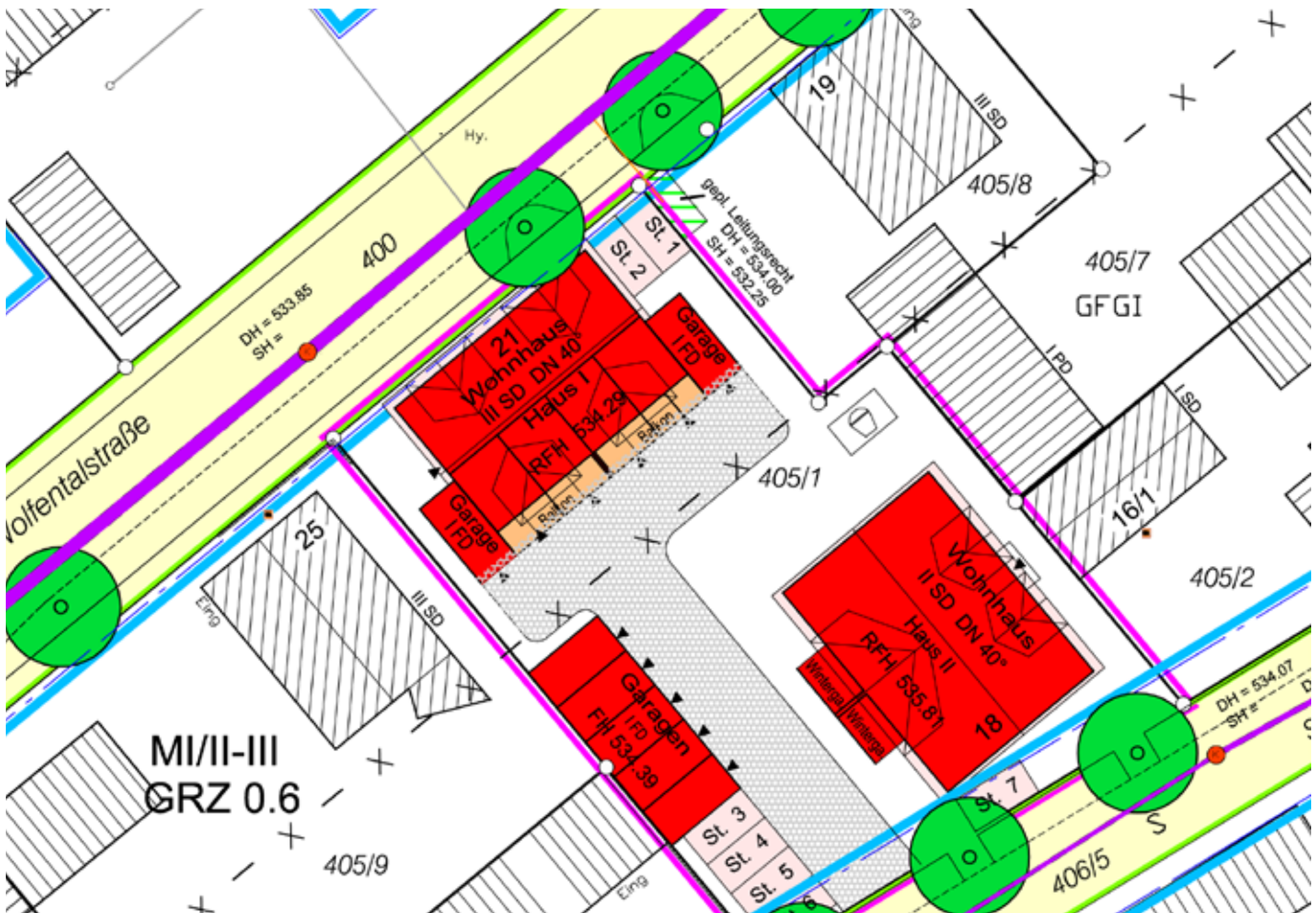
Nutzfläche (m²)

195.88



HAUS 2

hier entstehen 6 Wohneinheiten mit 3,5-Zimmern.



HAUS 2

Dachgeschoß

Wohnung Nr. 11

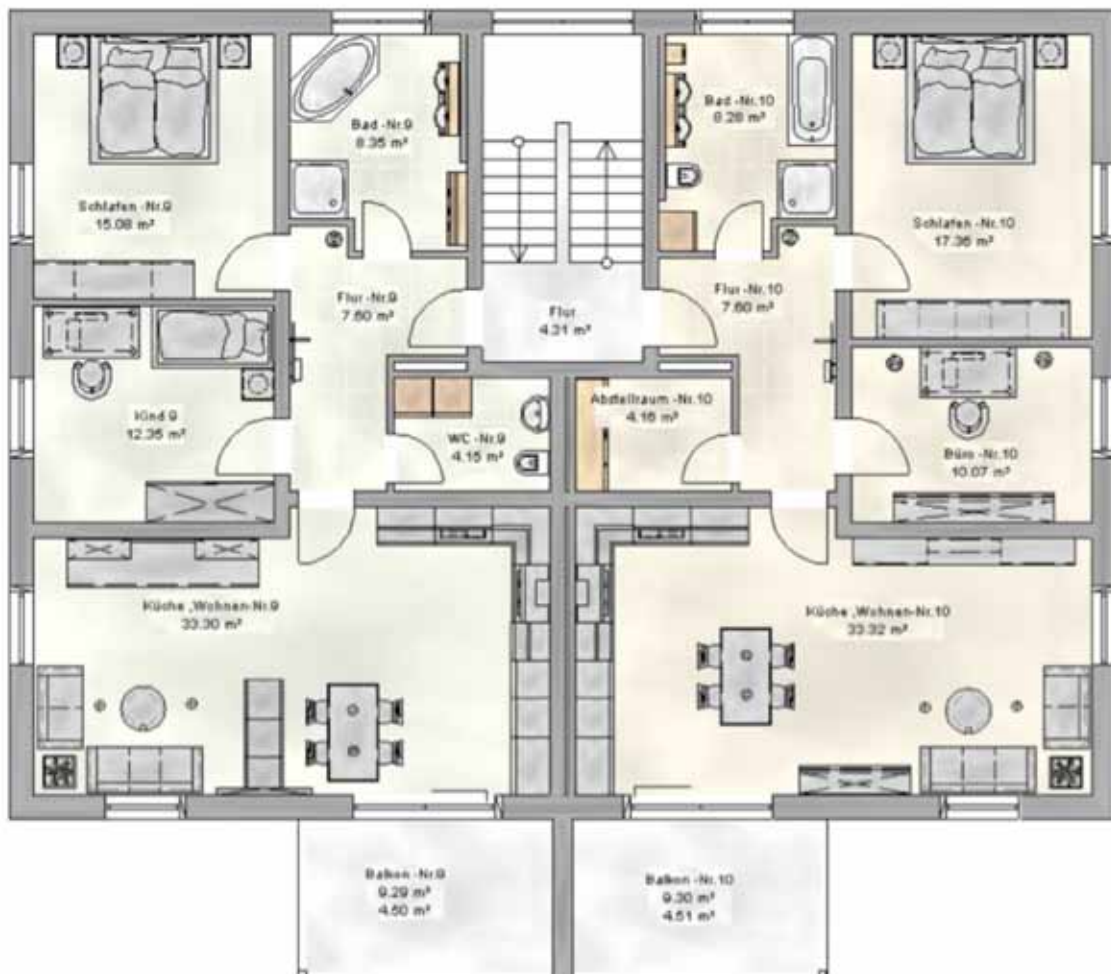
Küche/Wohnen	30.03
Büro	9.15
Schlafen	12.31
Bad	8.24
Flur	7.60
Abstellraum	4.15
Balkon	4.81

Wohnfläche (m²) 76.00

Wohnung Nr. 12

Küche/Wohnen	30.08
Büro	9.15
Schlafen	12.31
Bad	8.24
Flur	7.60
Abstellraum	4.16
Balkon	4.81

Wohnfläche (m²) 76.00



HAUS 2

Obergeschoß

Wohnung Nr. 9

Küche/Wohnen	33.30
Kind	12.35
Schlafen	15.08
Bad	8.35
Flur	7.60
WC	4.15
Balkon	4.81

Wohnfläche (m²) 85.50

Wohnung Nr. 10

Küche/Wohnen	33.32
Abstellraum	4.16
Flur	7.60
Bad	8.28
Schlafen	17.36
Büro	10.07
Balkon	4.81

Wohnfläche (m²) 85.50



HAUS 2 Erdgeschoß

Wohnung Nr. 7

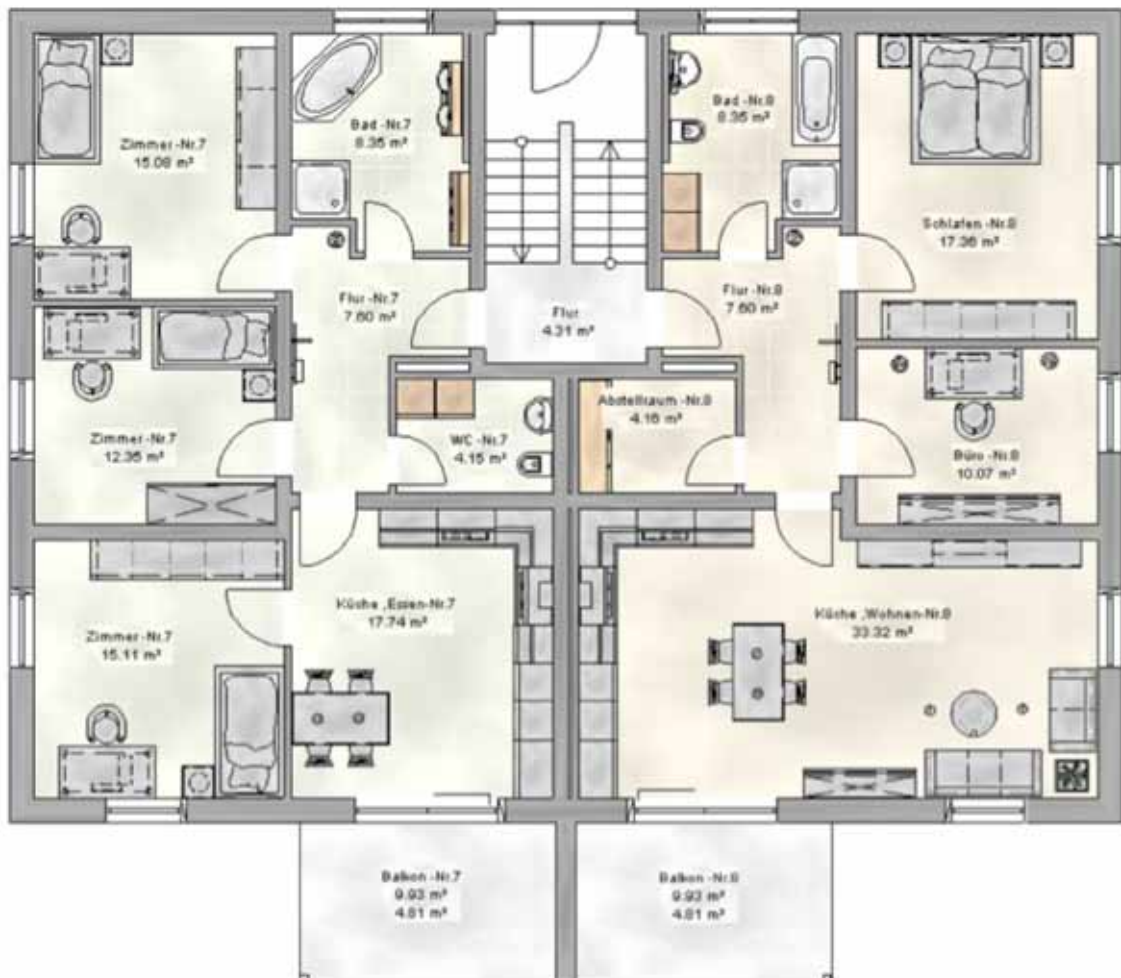
Küche	17.74
Zimmer	15.11
Zimmer	12.35
Zimmer	15.08
Bad	8.35
Flur	7.60
Balkon	4.81
WC	4.15

Wohnfläche (m²) 85.50

Wohnung Nr. 8

Küche/Wohnen	33.32
Abstellraum	4.16
Flur	7.60
Schlafen	17.36
Bad	8.35
Büro	10.07
Balkon	4.81

Wohnfläche (m²) 85.50



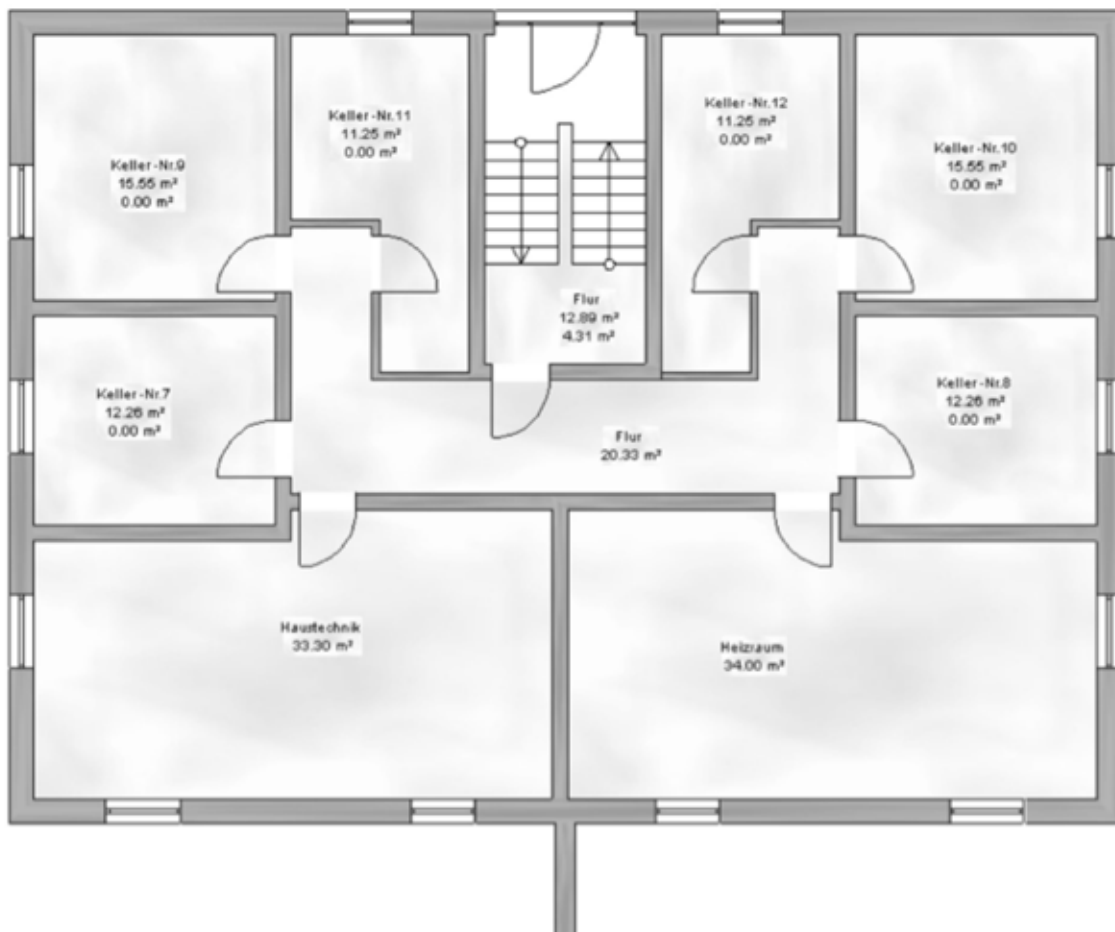
HAUS 2 Untergeschoß

Nutzflächen + 5 Fertigteilgaragen

Keller Nr. 7	12.26	Garage GA-G	16.00
Keller Nr. 8	12.26	Garage GA-H	16.00
Keller Nr. 9	15.55	Garage GA-I	16.00
Keller Nr. 10	15.55	Garage GA-J	16.00
Keller Nr. 11	11.25	Garage GA-K	16.00
Keller Nr. 12	11.25		
Flur	4.31		
Flur	20.33		
Haustechnik	33.30		
Heizraum	34.00		

Nutzfläche (m²)

250.06



Preise

Nr.	€ / m ²	Wohnfläche	€	Bemerkung
1	2850,-	70,20	200.000,-	
2	2850,-	70,20	200.000,-	
3	2850,-	68,40	192.000,-	
4	2850,-	67,40	192.000,-	
5	2900,-	60,10	174.000,-	
6	2900,-	60,10	174.000,-	
7	2800,-	85,50	239.000,-	
8	2800,-	85,50	239.000,-	
9	2850,-	85,50	243.000,-	Wohnfläche ohne Wintergarten
10	2850,-	85,50	243.000,-	Wohnfläche ohne Wintergarten
11	2900,-	76,00	220.000,-	
12	2900,-	76,00	220.000,-	

Jeder Wohnung wird ein Stellplatz oder eine Garage zugewiesen.

INFO-Telefon 07351 169740