

Warthausen-Birkenhard

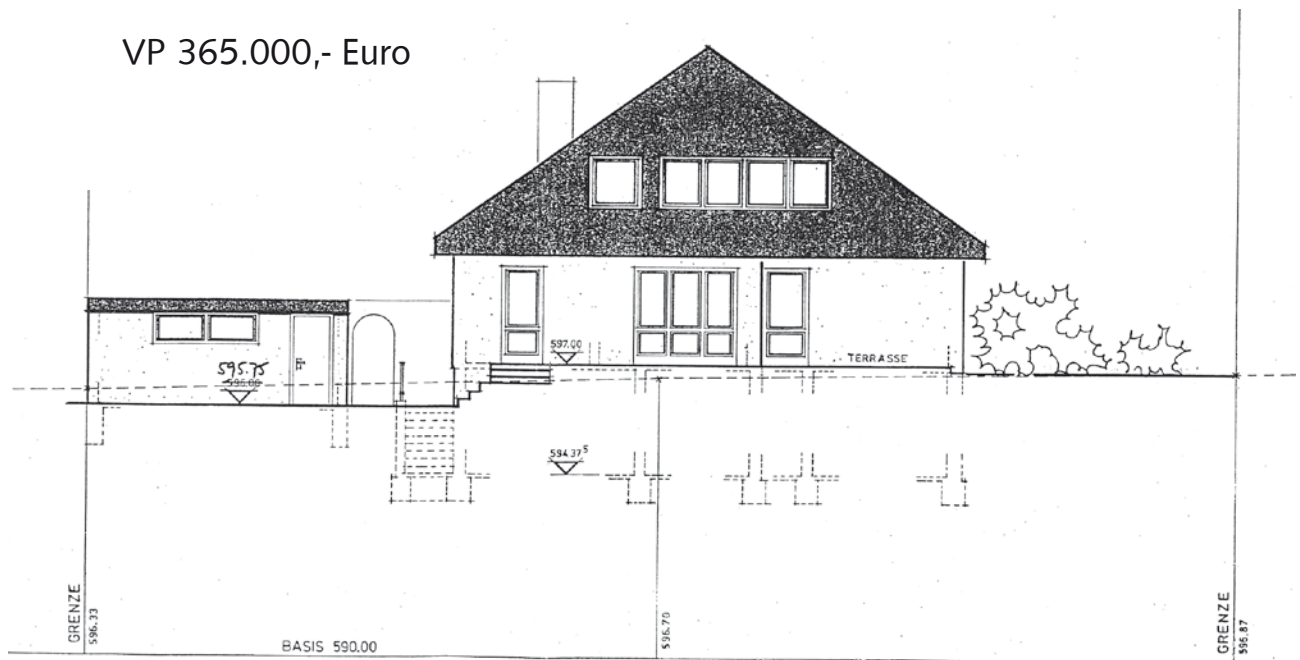
Interessantes Einfamilienhaus mit Einliegerwohnung

gute Raumaufteilung und sehr gepflegt

Gesamtwohnfläche 232 m², Grundstück 893 m²

Einbauküche, Doppelgarage

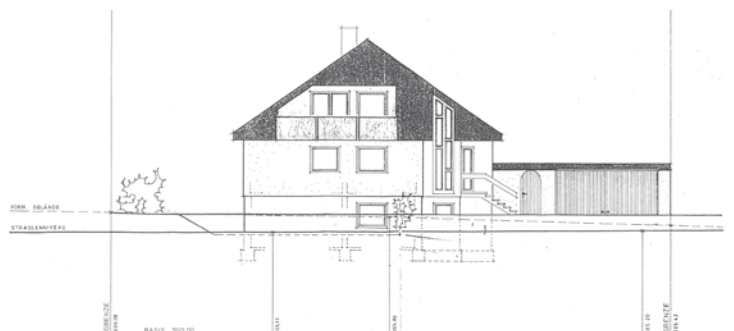
VP 365.000,- Euro



NORD - WEST ANSICHT



SÜD - WEST ANSICHT

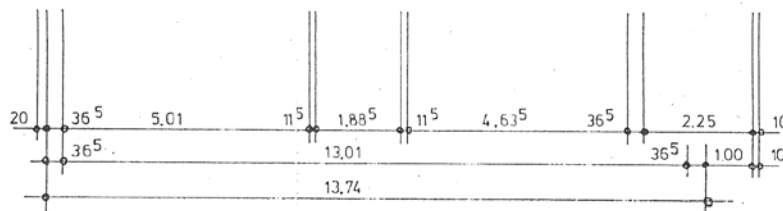
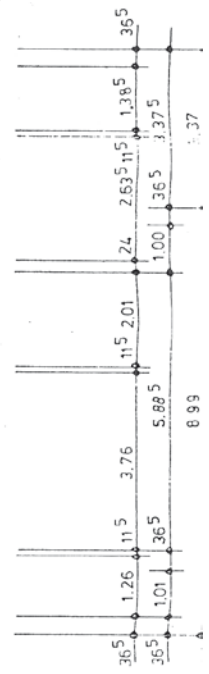
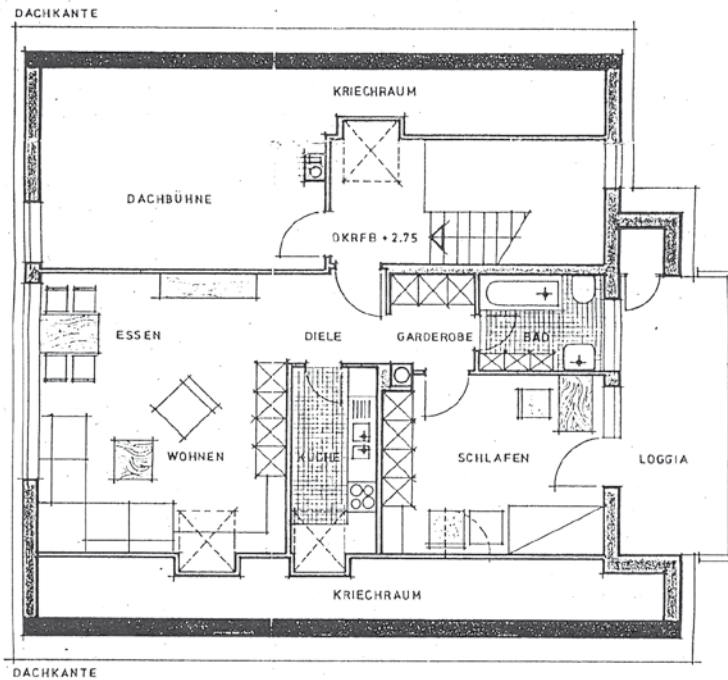
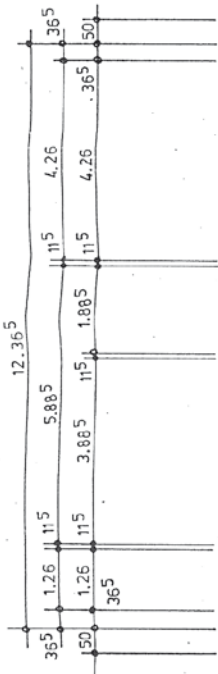
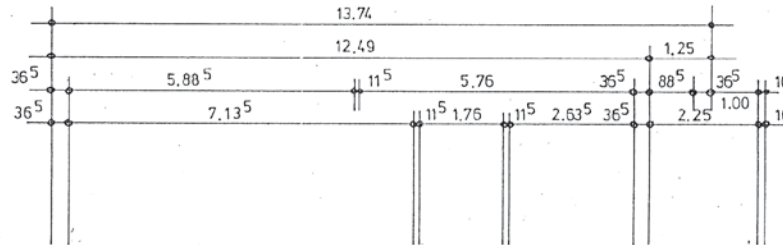
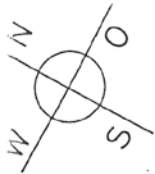


SÜD - OST ANSICHT

Maklercourtage: Verkäufe 3,57% inkl. 19% MwSt,
Vermietungen 2x Monatsmieten (kalt) zzgl. 19% MwSt

INFO-Telefon 07351 169740

Warthausen-Birkenhard Einfamilienhaus mit Einliegerwohnung

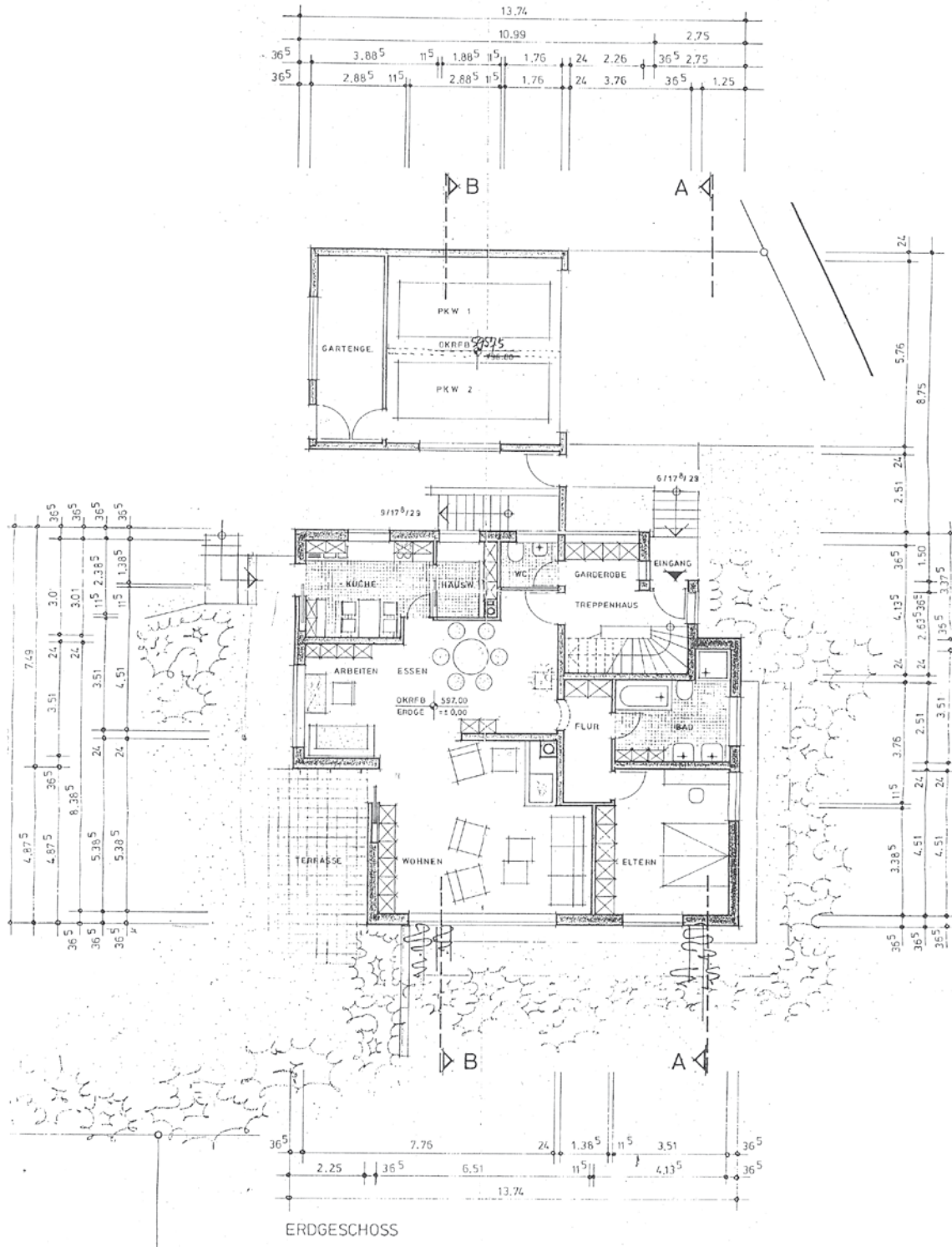


DACHGESCHOSS

Maklercourtage: Verkäufe 3,57% inkl. 19% MwSt,
Vermietungen 2x Monatsmieten (kalt) zzgl. 19% MwSt

INFO-Telefon 07351 169740

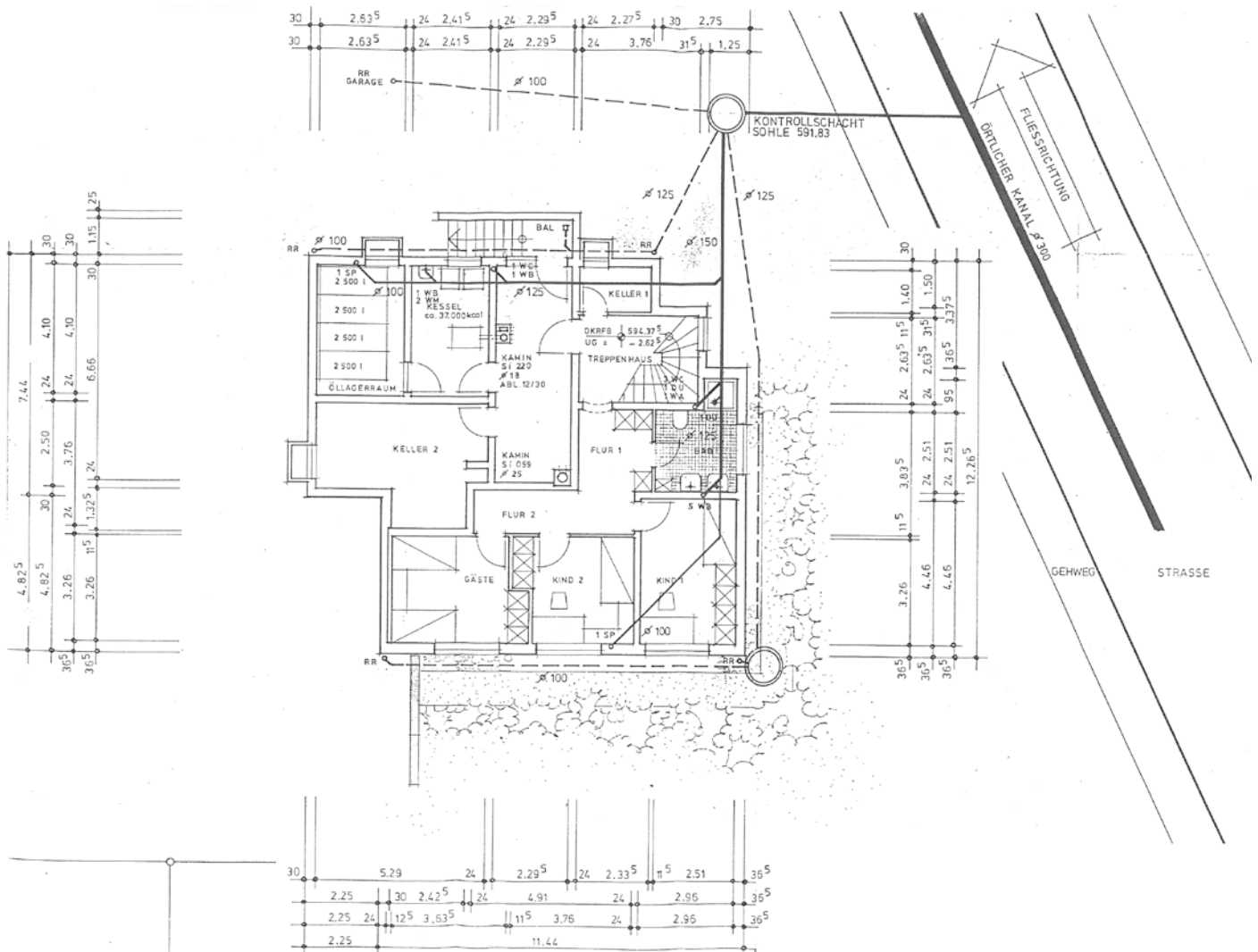
Warthausen-Birkenhard Einfamilienhaus mit Einliegerwohnung



Maklercourtage: Verkäufe 3,57% inkl. 19% MwSt,
Vermietungen 2x Monatsmieten (kalt) zzgl. 19% MwSt

INFO-Telefon 07351 169740

Warthausen-Birkenhard Einfamilienhaus mit Einliegerwohnung



INFO-Telefon 07351 169740

Maklercourtage: Verkäufe 3,57% inkl. 19% MwSt,
Vermietungen 2x Monatsmieten (kalt) zzgl. 19% MwSt